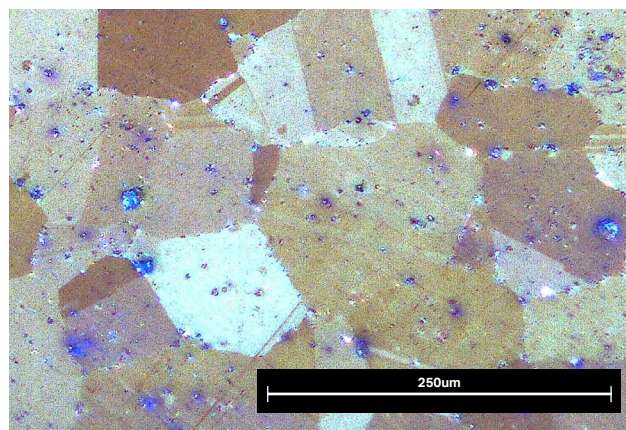
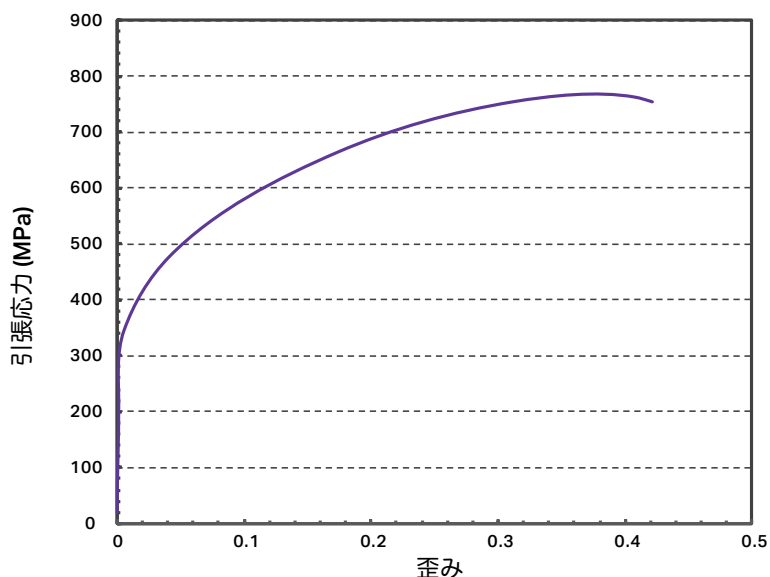


# インコネル 625

Other Designations: UNS N06625, ISO NW6625, DIN 17744

インコネル 625は、耐食性と高温性に優れたニッケルクロム基超合金です。造形は簡単で、過酷な環境向けの機能的なプロトタイプや最終用途の部品を作成できます。Markforged インコネル 625は、ASTMB443の化学的要件を満たしています。

Composition	Amount
クロム	20-23%
モリブデン	8-10%
鉄	5% max
ニオブ	3.15-4.15%
コバルト	1% max
マンガン	0.5% max
シリコン	0.5% max
アルミニウム	0.4% max
チタン	0.4% max
炭素	0.1% max
リン	0.015% max
硫黄	0.015% max
ニッケル	bal



## ● Markforged インコネル 焼結時

インコネル625はメタルXで造形され、Wash-1で洗浄、Sinter-1で焼結されました。右の画像は100倍でキャプチャされた焼結時の微細構造になります。

機械特性	規格	Markforged 焼結時	鍛造 AMS 5599 <sup>1</sup>
最高引張強さ	ASTM E8	765 MPa	827 MPa
0.2% 降伏強度	ASTM E8	334 MPa	414 MPa
引張破断伸度	ASTM E8	42%	30%
硬度	ASTM E18	7 HRC	0-19 HRC
相対密度 <sup>2</sup>	ASTM B923	96.5%	100%

- 鍛造 AMS5599データは、硬度を除いて最小値を表します。
- インコネル625の相対密度は、8.44 g / cm<sup>2</sup>の参照密度を想定しています。

これらのデータは、焼結時のMarkforged インコネル625の典型的な値を表しています。Markforgedサンプルは、100%充填された完全に緻密な部品として造形されました。硬度と密度のデータは社内でテストされ、他のすべてのデータは外部ソースによってテストおよび確認されました。これらの代表的なデータは、標準的な方法を使用してテスト、測定、または計算されており、予告なしに変更される場合があります。Markforgedは、明示または黙示を問わず、いかなる種類の保証も行いません。